

# 内部進学コース 春期講習会

年少・年中・年長

小1・小2・小3

教室:飯田橋校

3月23日(月)・24日(火)・25日(水)・26日(木)・27日(金)

neu 進学教室では春休みを利用して、通常の内部進学(算数プログラム)にプラスして、講習会を行います。  
(学習タイム内容参照)

午後の時間は日ごとに別カリキュラム(運動・習字・サイエンス・マネー教育・将棋)を行います。  
子どもの興味や視野を広げる良い機会です。是非、ご参加下さい。

## 講習会プログラム

### 時間割

9:30 - 10:30 学習タイム①

10:30 - 10:45 休憩

10:50 - 11:50 学習タイム②

12:00 - 13:00 昼食

13:00 - 15:00 日別カリキュラム

15:00 - 16:00 自由時間  
(ボードゲーム・おやつ)

※ 年中・年長 2020年4月～2022年3月生

※ 小1・小2・小3 2017年4月～2020年3月生

※ 2026年4月時点での学年になります

※ プログラムは午前のみ・午後のみ・終日参加が選択可能です

※ 早朝・夕方延長もございます

※ 午後からのカリキュラムは年少さんも参加可能です

### 学習タイム内容

#### 年中

数パズル(足し算)・条件迷路・図形分割

#### 年長

掛け算パズルにチャレンジ 四則計算(足し算・引き算)

#### 小1・小2・小3

キッズ Bee にチャレンジ

### ☆日別カリキュラム☆

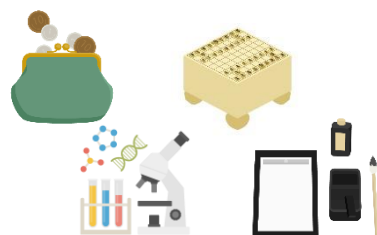
23日:サイエンス

24日:将棋(動物将棋)

25日:運動(ドッジボール)

26日:マネー教育

27日:習字



### 講習費

55,000円 (単日参加 13,200円 午前のみ9,900円 午後のみ参加7,700円)

### お申込

お申し込みは電話またはFAXでお願いいたします

TEL. 03-6416-0742 FAX. 03-6416-0743

希望コース ☐ 新年少(午後のみ) ☐ 新年中 ☐ 新年長 ☐ 新小1 ☐ 新小2 ☐ 新小3

お子様の名前

学校名/幼稚園名

電話番号

住所

☐ 口座引き落とし

☐ 振込み(※お子様のお名前でお振込み下さい)

振込先 三井住友銀行 恵比寿支店 普通 8963953 口座名義 ノイキョウイクケンキョウジョ

